

**COREMOB – journée départementale - Mardi 16 mai 2023 –**

## **FABMOBZH : Un projet de recherche action pour développer les mobilités durables en Bretagne**

L'expérience de la mobilité internationale comme "fenêtre d'opportunité" pour le changement de comportement vers des pratiques de mobilité durable



Daria Hains-Ferland, ingénieure d'étude,  
[daria.hains-ferland@univ-brest.fr](mailto:daria.hains-ferland@univ-brest.fr)

LABERS - Laboratoire d'études et de recherche en sociologie

# Déroulé de la présentation

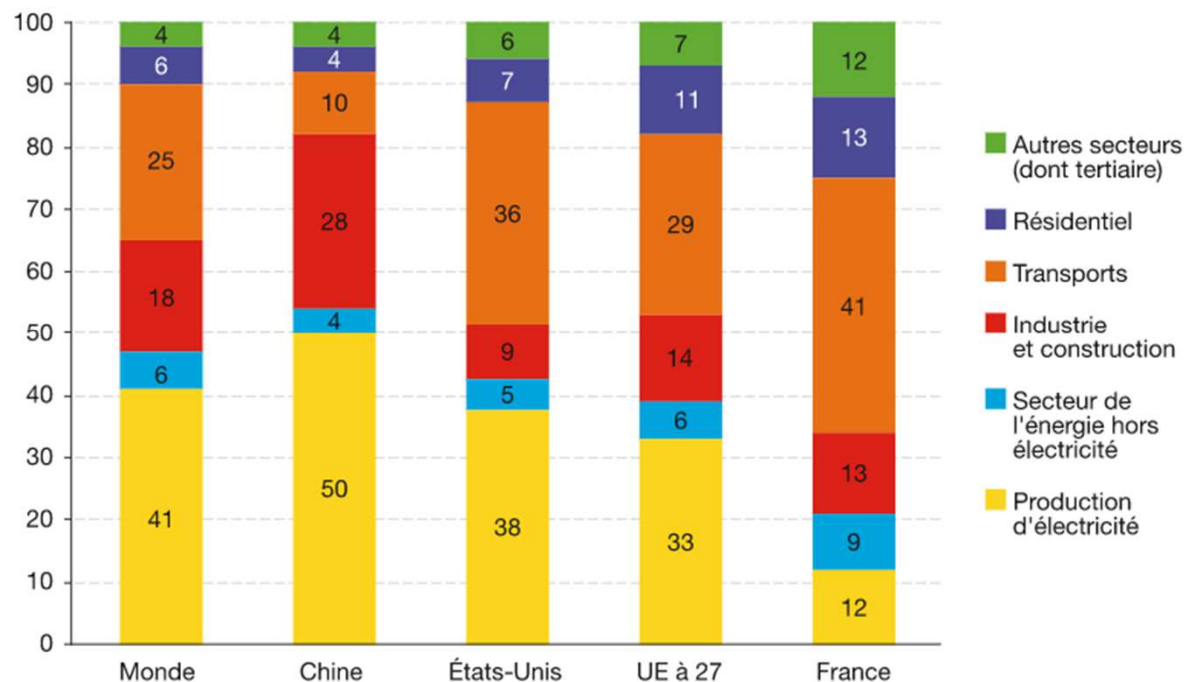
1. Contexte : impact carbone des transports et mode de transport selon l'âge
2. FABMOBZH : un projet de recherche action pour soutenir le développement des mobilités durables en Bretagne
3. Les déterminants des pratiques de mobilité et le processus de changement de comportement : Leviers d'actions pour les acteurs de la mobilité internationale ?

Contexte :

## Les transports, levier majeur de la lutte contre le réchauffement climatique

ORIGINE DES ÉMISSIONS DE CO<sub>2</sub> DUES À LA COMBUSTION D'ÉNERGIE EN 2018

En %

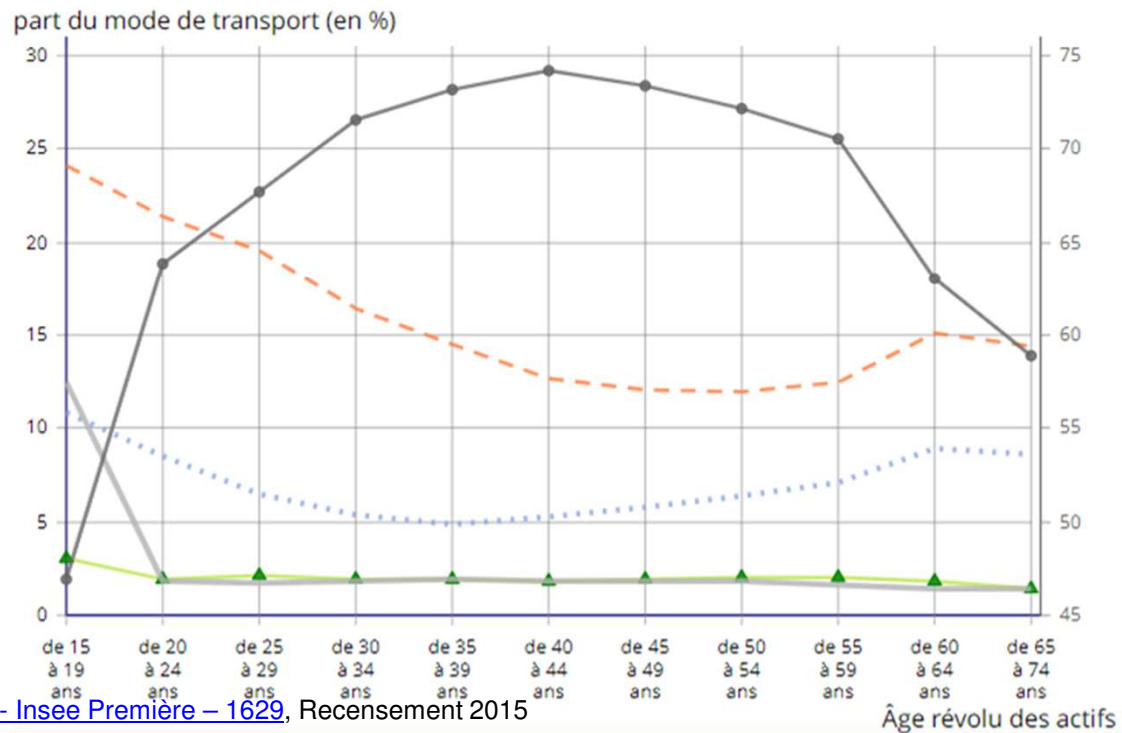


Source : datalab - Chiffres clés du climat France, Europe et Monde - chiffres : Agence internationale de l'énergie, 2020

**63,9%** des actifs français de **20 à 24 ans** ayant un emploi utilisent une **voiture, un camion, une fourgonnette** comme principal moyen de transport

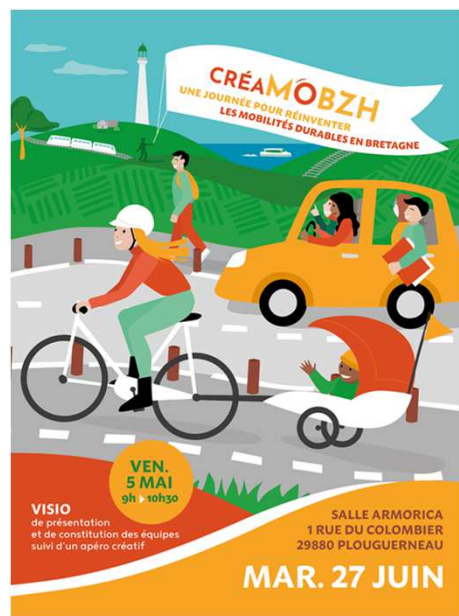
Figure 4 - Part du mode de transport selon l'âge des actifs ayant un emploi

- ..... Marche
- Deux-roues motorisés
- Voiture, camion, fourgonnette (échelle de droite)
- ▲ Vélo
- - - Transports en commun



Source : [Partir de bon matin, à bicyclette...](#) - Insee Première – 1629, Recensement 2015

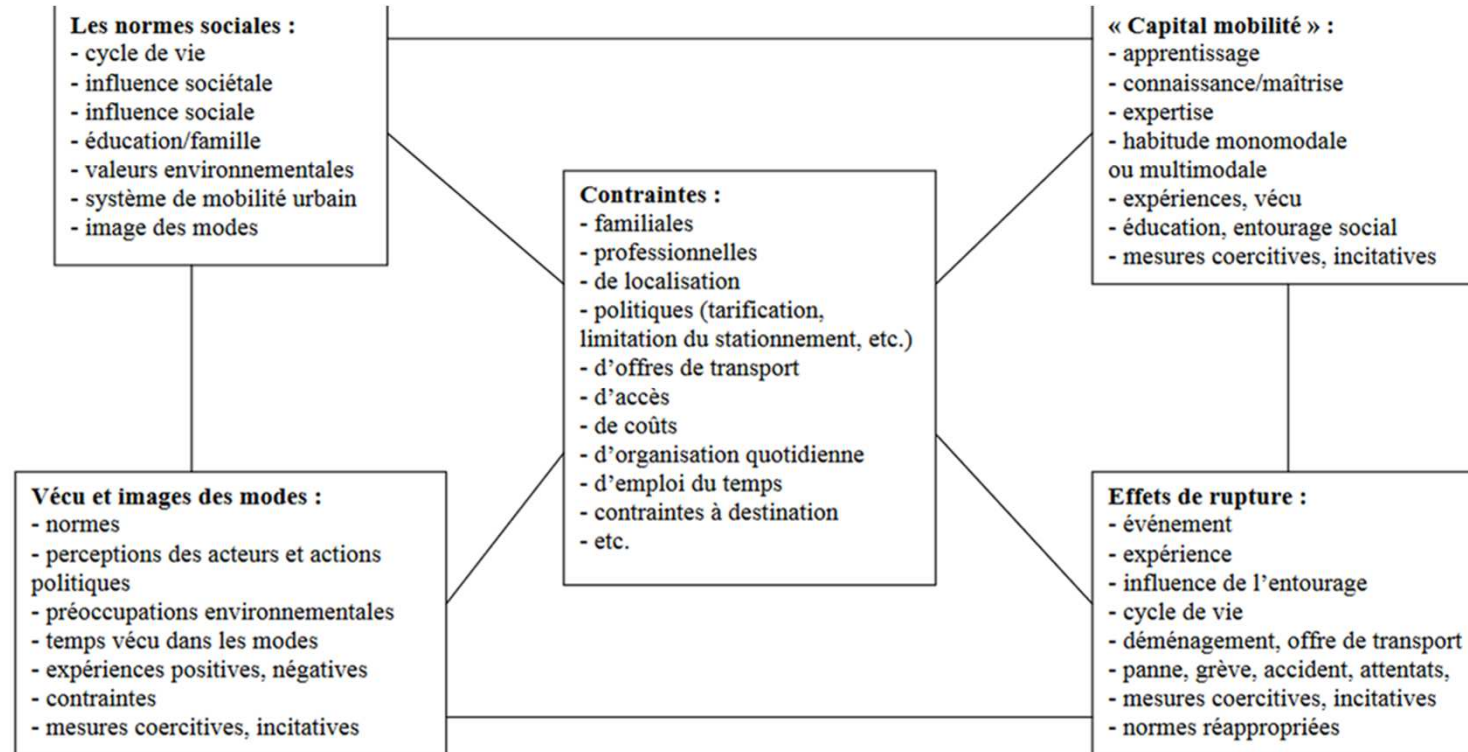
# Une démarche de "recherche action" pour soutenir les mobilités durables du quotidien (fév 2022 - fév 2024)



FACULTÉ  
DES LETTRES &  
SCIENCES HUMAINES

UBO  
Université de Bretagne Occidentale

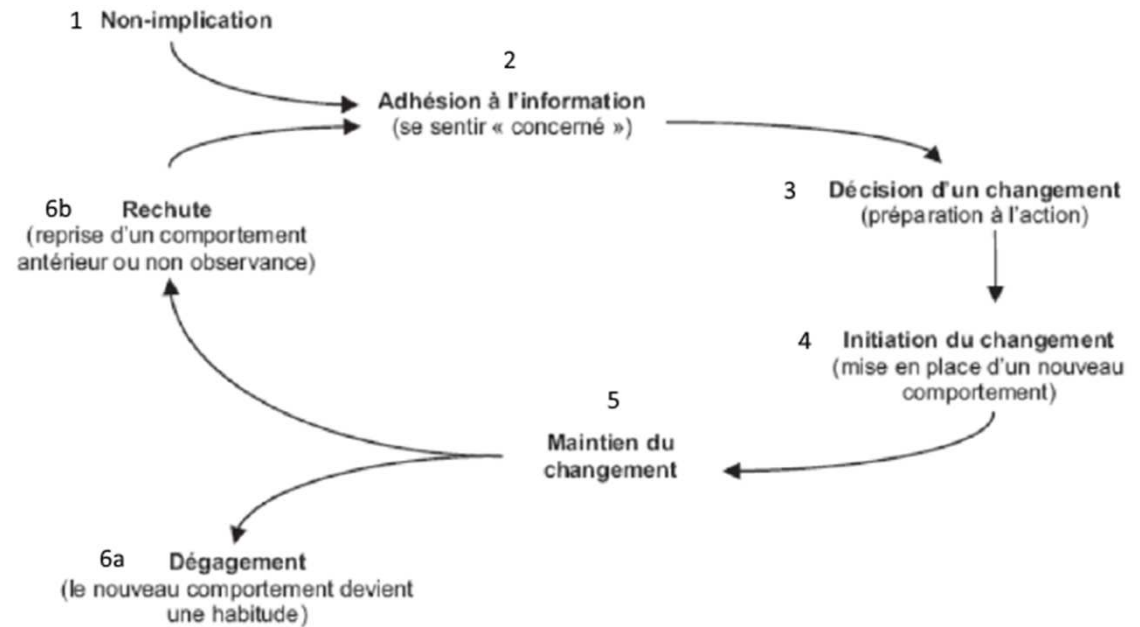
# Les déterminants des pratiques de mobilité



Rocci, 2007

# Changer les comportements de mobilité

”addiction” à la voiture individuelle



Modèle des psychologues Prochaska et DiClemente (observation des fumeurs 1982,1988,1992)  
⇒ changement étapes non-linéaires

# La mobilité internationale : une “fenêtre d’opportunité” propice à l’expérimentation

- dispositions
- compétences
  - > appropriation : habitudes et réflexes



## Des leviers d'actions :

- Sensibiliser
- Développer les alternatives
- Informer
- Communiquer positivement sur des expériences de pairs  
(norme sociale)
- Permettre de tester

Merci pour votre attention



Daria Hains-Ferland, ingénieure d'étude,  
[daria.hains-ferland@univ-brest.fr](mailto:daria.hains-ferland@univ-brest.fr)

LABERS - Laboratoire d'études et de recherche en sociologie